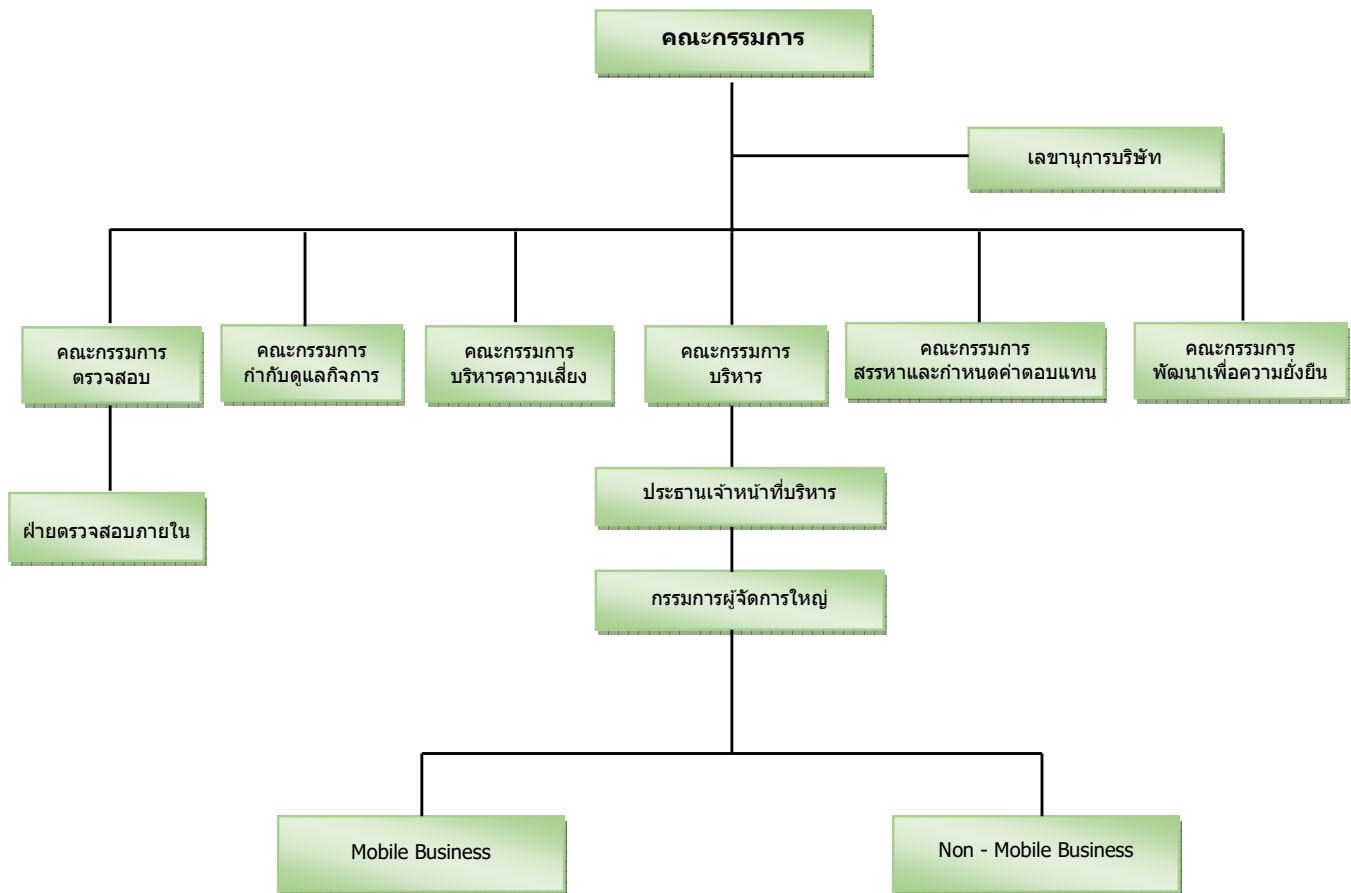


## โครงสร้างการจัดการ

โครงสร้างการจัดการของบริษัท ณ วันที่ 31 ธันวาคม 2560 ประกอบด้วยคณะกรรมการและได้มีการแต่งตั้งคณะกรรมการชุดย่อยจำนวน 6 คณะเพื่อดูแลระบบการบริหารและระบบการควบคุมภายในให้เป็นไปตามนโยบายที่กำหนดไว้ ได้แก่ คณะกรรมการตรวจสอบ คณะกรรมการกำกับดูแลกิจการ คณะกรรมการบริหารความเสี่ยง คณะกรรมการบริหาร คณะกรรมการสรรหาและกำหนดค่าตอบแทน และคณะกรรมการพัฒนาเพื่อความยั่งยืน โดยมีแผนผังองค์กร ดังนี้



หมายเหตุ หัวหน้าหน่วยงานบัญชีและการเงินอยู่ภายใต้การดูแลของประธานเจ้าหน้าที่บริหาร